A photograph of a red fire truck parked in a fire station bay. The truck is on the left side of the frame. The bay is a concrete structure with a white wall on the right. There are pipes and a yellow fire hose on the wall. In the background, several people are visible, and the scene is lit with warm, golden light. A large green circle is overlaid on the center of the image, containing the text 'CONSTRUCTION D'UNE CASERNE INCENDIE' in black, bold, uppercase letters. Below the text is a short horizontal line.

**CONSTRUCTION  
D'UNE CASERNE  
INCENDIE**

---

LA MUNICIPALITÉ SOUHAITE INFORMER LA POPULATION QUE LE PROJET DE CONSTRUCTION DE LA NOUVELLE CASERNE D'INCENDIE PROGRESSE BIEN. LES PLANS ET DEVIS SONT MAINTENANT COMPLÉTÉS À 100 %, ONT ÉTÉ ADOPTÉS PAR LE CONSEIL MUNICIPAL ET ONT ÉGALEMENT REÇU L'APPROBATION DU MINISTÈRE.

À LA SUITE DE LA CONFIRMATION RÉCENTE DE LA SUBVENTION, LA MUNICIPALITÉ POURSUIT ACTUELLEMENT LES PRÉPARATIFS NÉCESSAIRES EN VUE DES PROCHAINES ÉTAPES DU PROJET.

DES RENSEIGNEMENTS SUPPLÉMENTAIRES SERONT COMMUNIQUÉS À LA POPULATION AU FUR ET À MESURE DE L'AVANCEMENT DU DOSSIER.

# CASERNE D'UPTON

377 RUE PRINCIPALE, UPTON

POUR COORDINATION

2025-03-20



Ces images sont des rendements. Elles ne sont pas des photos, mais des représentations artistiques.

groupe leclerc  
architecture+design

dossier: 24-175

ARCHITECTE:

4675, Chemin Du Commerce  
Bellefleur (Québec) J0L 1P0  
Tél: (418) 833-1122  
www.groupeleclerc.com

Upton  
Municipalité

CLIENT:

Municipalité d'Upton  
377, Rue Principale, Upton (Québec) J0L 1A8  
Télé: 418 833-1122

BPA

INGÉNIEUR STRUCTURE,  
MÉCANIQUE, ÉLECTRIQUE ET CIVIL:

3571, Rue Saint-Charles, Longueuil (Québec) J4K 9K4  
Télé: 458 222-2222



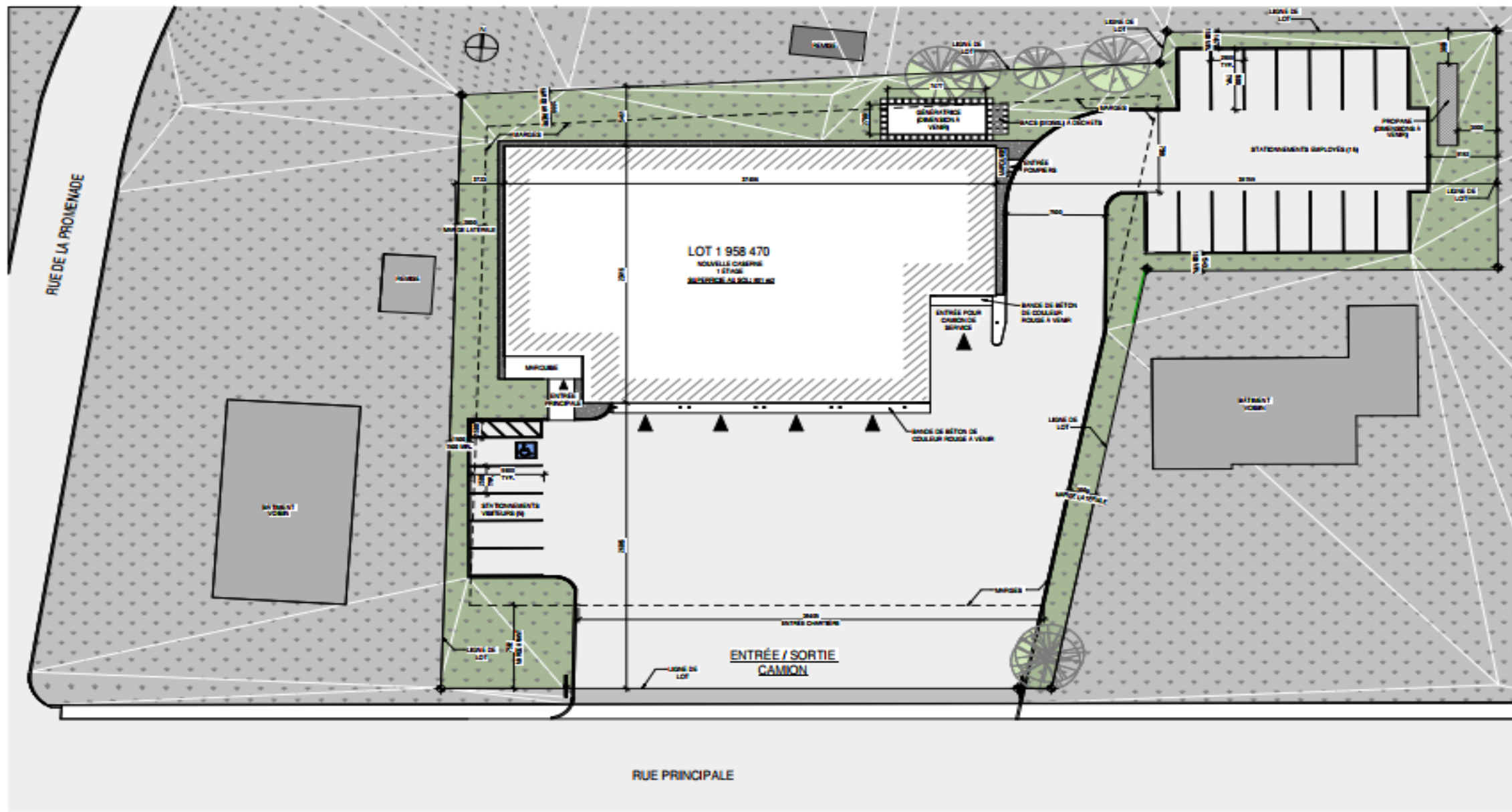
PERSPECTIVE AVANT

BASE À TITRE INDICATIF SEULEMENT

groupeleclerc  
l'architecture + design



**PERSPECTIVE AVANT**  
IMAGE À TITRE INDICATIF SEULEMENT



PLAN D'IMPLANTATION - CONSTRUCTION  
1:100



MERCI POUR VOTRE ATTENTION

