A photograph of a red fire truck parked in a fire station bay. The truck is on the left side of the frame. The bay is a concrete structure with a white wall on the right. There are pipes and a yellow fire hose on the wall. In the background, several people are visible, and the scene is lit with warm, golden light. A large green circle is overlaid on the center of the image, containing the text 'CONSTRUCTION D'UNE CASERNE INCENDIE' and a horizontal line below it.

**CONSTRUCTION
D'UNE CASERNE
INCENDIE**

ACTUELLEMENT, LE PROJET DE
CONSTRUCTION DE LA NOUVELLE
CASERNE D'INCENDIE EN EST À
LA PHASE DE PRÉPARATION DES
PLANS, AVEC UN AVANCEMENT DE
90 %. NOUS VOUS INVITONS À
CONSULTER LES DERNIERS PLANS
AVANT LE DÉPÔT DE LA VERSION
FINALE.



CASERNE D'UPTON

377 RUE PRINCIPALE, UPTON

POUR COORDINATION

2025-03-20



Ces images sont des rendus. Elles ne sont pas des photos et ne doivent pas être utilisées pour des fins de promotion.

groupe leclerc
architecture+design

dossier: 24-175

ARCHITECTE:

4675, Chemin Du Commerce
Bellefleur (Québec) J0L 1P0
Tél: (418) 833-1339
www.groupeleclerc.com

Upton
Municipalité

CLIENT:

Municipalité d'Upton
377, Rue Principale, Upton (Québec) J0L 1A8
Télé: 819 867-1111

BPA

INGÉNIEUR STRUCTURE,
MÉCANIQUE, ÉLECTRIQUE ET CIVIL:

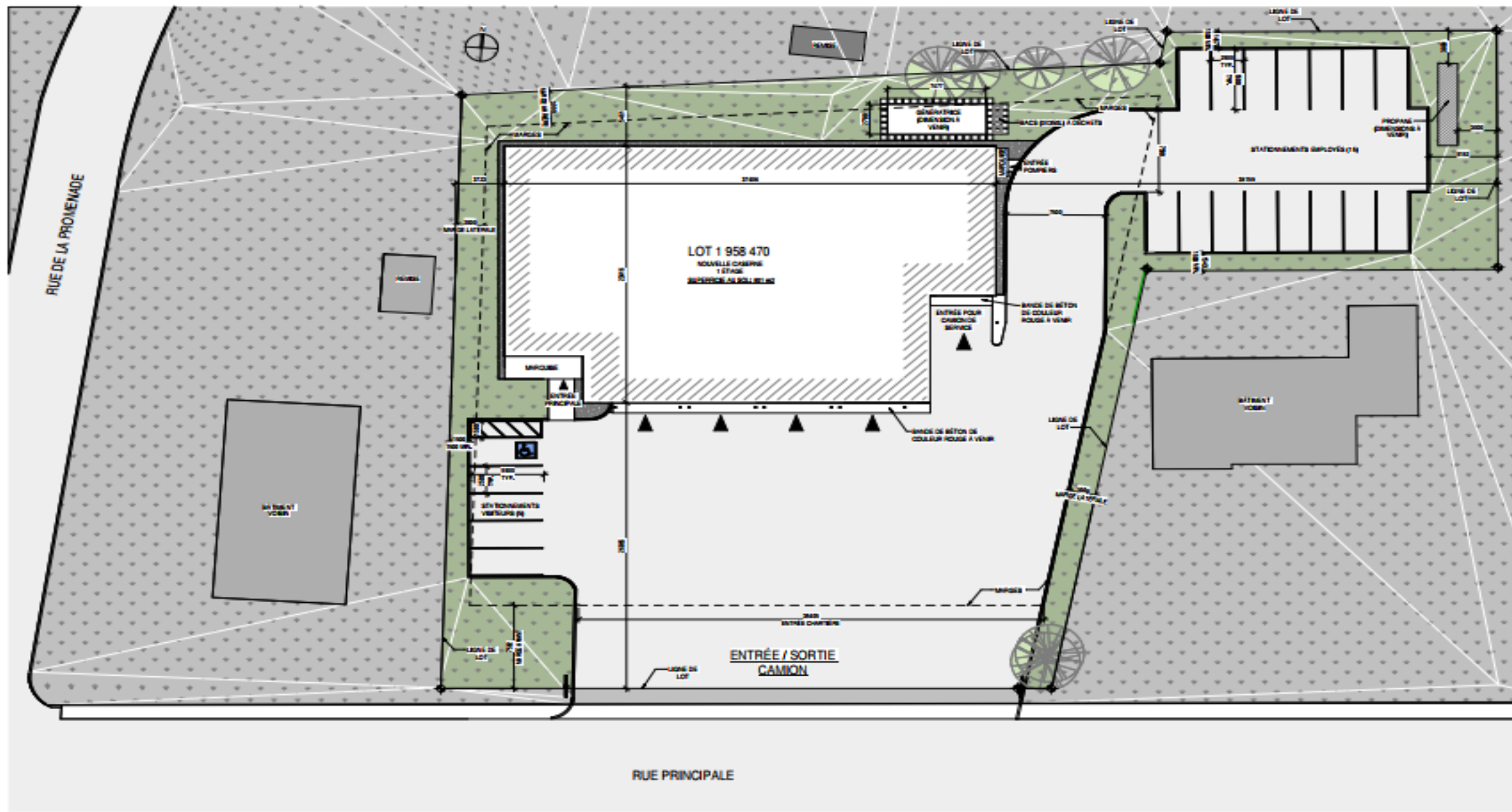


PERSPECTIVE AVANT

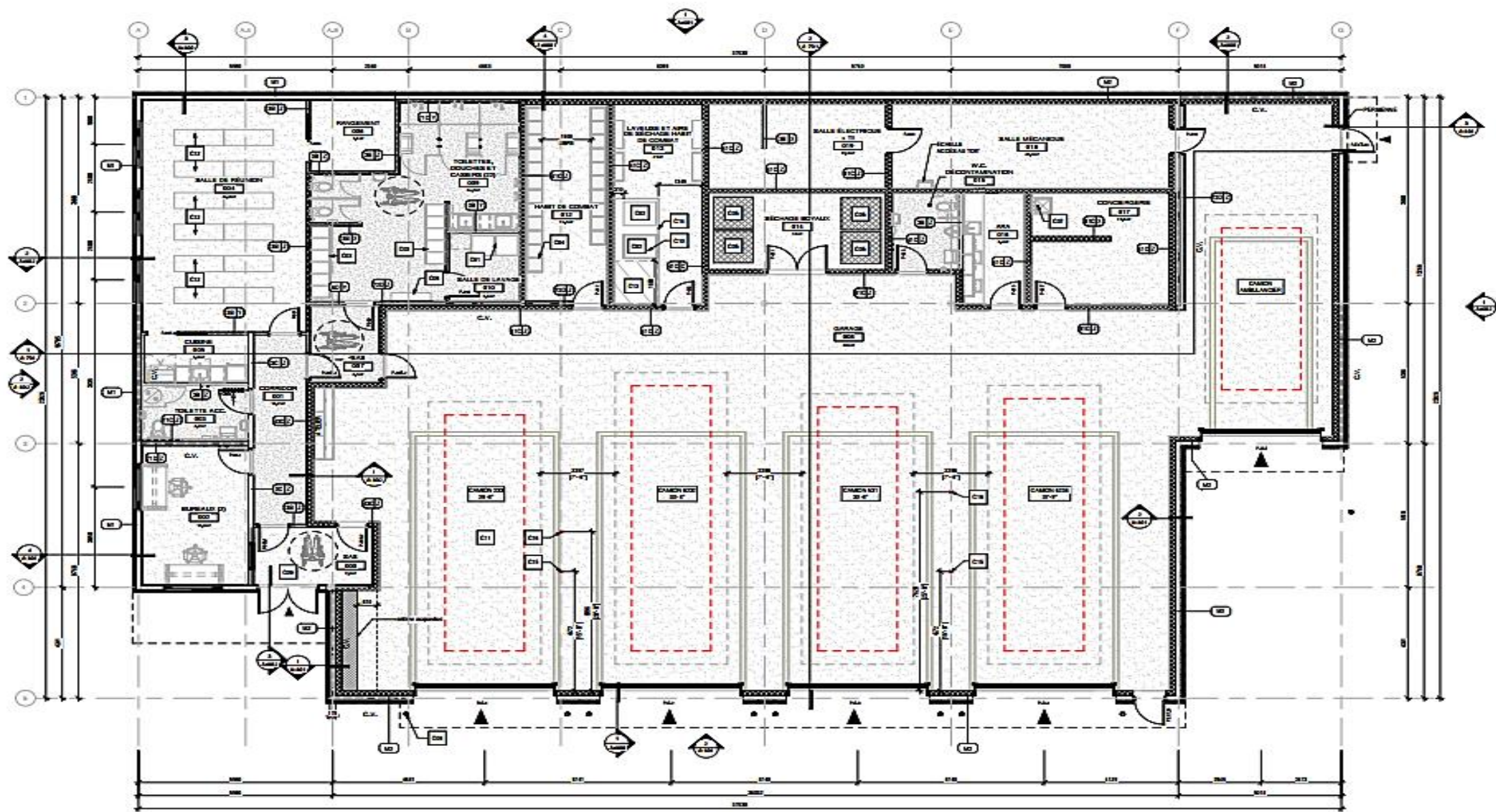
BASE À TITRE INDICATIF SEULEMENT



PERSPECTIVE AVANT
IMAGE À TITRE INDICATIF SEULEMENT



PLAN D'IMPLANTATION - CONSTRUCTION
1:100



PLAN DU REZ-DE-CHAUSSÉE
1178

MERCI POUR VOTRE ATTENTION

